

trust

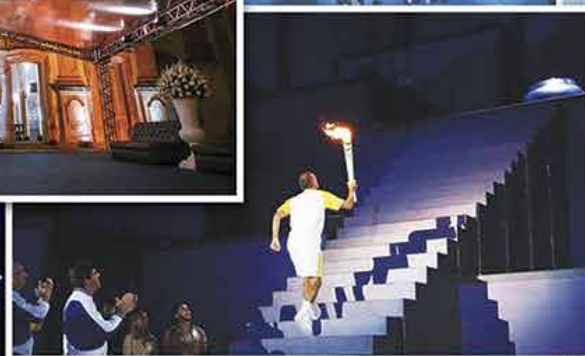
Catálogo 2017



CORTES ESPECIAIS



Tecnologia de ponta
ao alcance da sua empresa

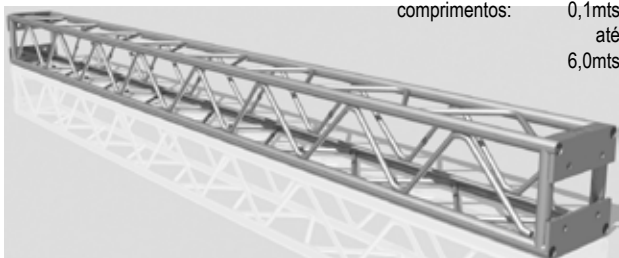


Truss quadrado / retangular normal ou reforçado

Truss Q15 com flange

Tubos de 3/4" x 1/8" de liga estrutural 6351-T6

largura: 150mm
altura: 150mm
comprimentos: 0,1mts até 6,0mts

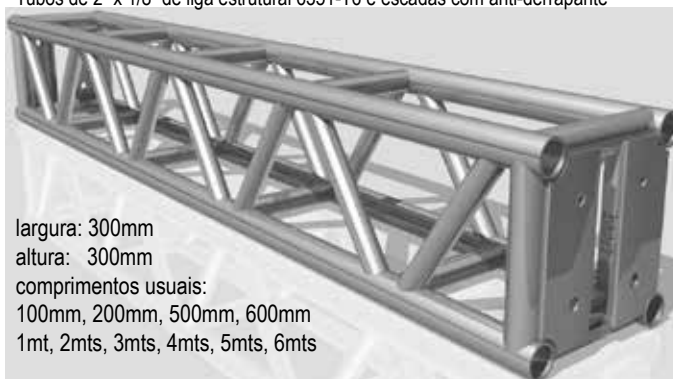


Carga máxima distribuída em um vão máximo de 8mts = 8Kg/mt.

Truss Q30 com flange

Tubos de 2" x 1/8" de liga estrutural 6351-T6 e escadas com anti-derrapante

largura: 300mm
altura: 300mm
comprimentos usuais: 100mm, 200mm, 500mm, 600mm
1mt, 2mts, 3mts, 4mts, 5mts, 6mts

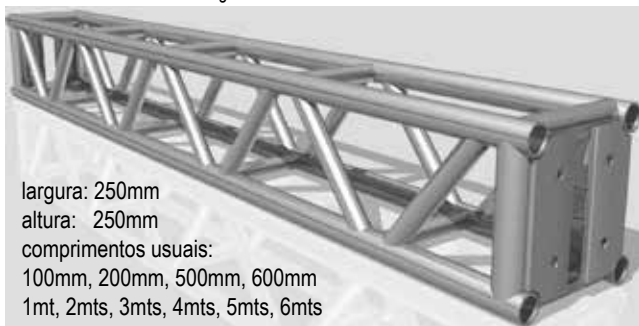


Carga máxima distribuída em um vão máximo de 12mts = 45Kg/mt.
* Obs.: comprimentos padrões, outros comprimentos sob encomenda.

Truss Q25 com flange

Tubos de 1 1/2" x 3/32" de liga estrutural 6351-T6

largura: 250mm
altura: 250mm
comprimentos usuais: 100mm, 200mm, 500mm, 600mm
1mt, 2mts, 3mts, 4mts, 5mts, 6mts

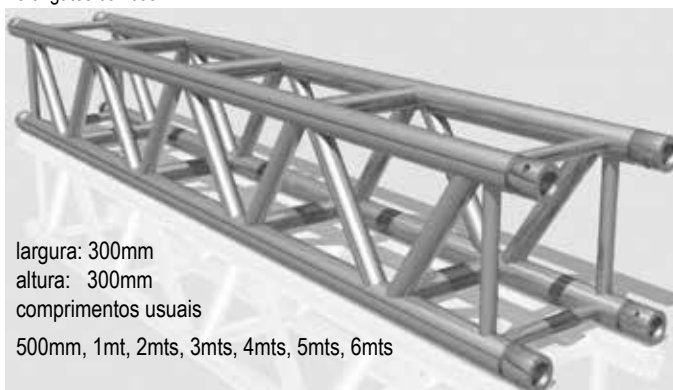


Carga máxima distribuída em um vão máximo de 10mts = 41Kg/mt.
* Obs.: comprimentos padrões, outros comprimentos sob encomenda.

Truss Q30-express com engate rápido

Tubos de 2" x 1/8" de liga estrutural 6351-T6 e escadas com anti-derrapante e engates cônicos

largura: 300mm
altura: 300mm
comprimentos usuais: 500mm, 1mt, 2mts, 3mts, 4mts, 5mts, 6mts

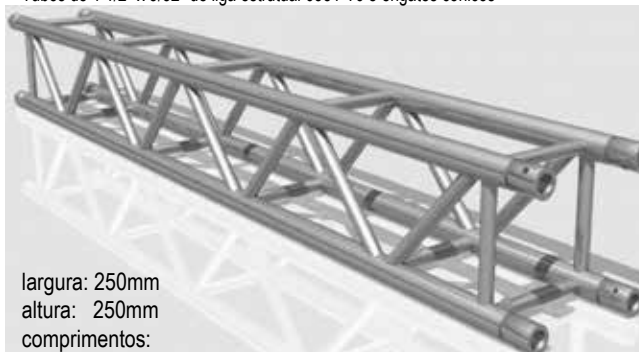


Carga máxima distribuída em um vão máximo de 12mts = 45Kg/mt.

Truss Q25-express com engate rápido

Tubos de 1 1/2" x 3/32" de liga estrutural 6351-T6 e engates cônicos

largura: 250mm
altura: 250mm
comprimentos: 500mm, 1mt, 2mts, 3mts, 4mts, 5mts, 6mts

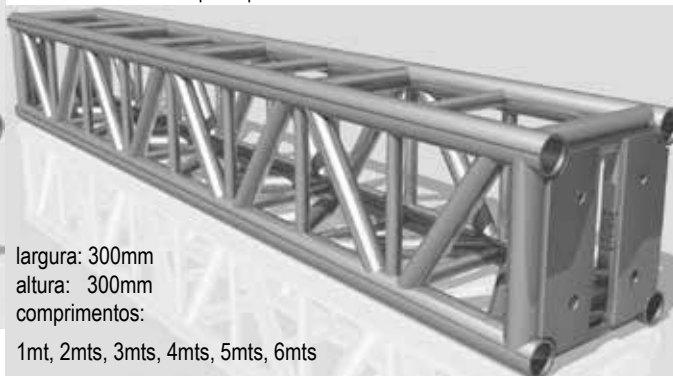


Carga máxima distribuída em um vão máximo de 10mts = 41Kg/mt.
* Obs.: comprimentos padrões, outros comprimentos sob encomenda.

Truss reforçado Q30HD com flange

Tubos de 2" x 1/8" de liga estrutural 6351-T6, 3 lados treliçados, reforços e escadas com anti-derrapante para uso em colunas verticais

largura: 300mm
altura: 300mm
comprimentos: 1mt, 2mts, 3mts, 4mts, 5mts, 6mts

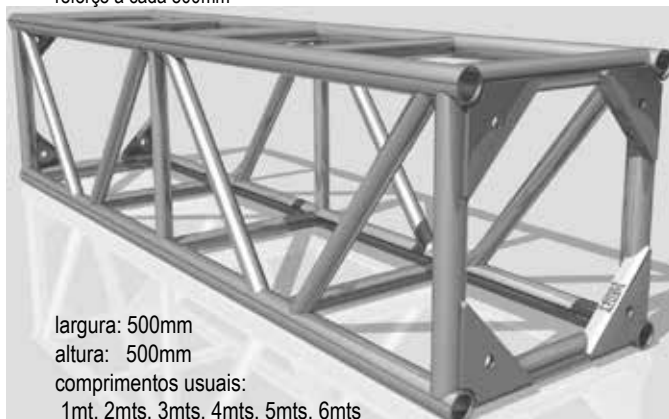


Carga máxima apoiada em uma coluna máxima de 12mts = 1800Kg.
* Obs.: comprimentos padrões, outros comprimentos sob encomenda.

Truss quadrado / retangular normal ou reforçado

Truss Q50 com flange

Tubos de 2" x 1/8" de liga estrutural 6351-T6, escada anti-derrapante e reforço a cada 500mm



largura: 500mm

altura: 500mm

comprimentos usuais:

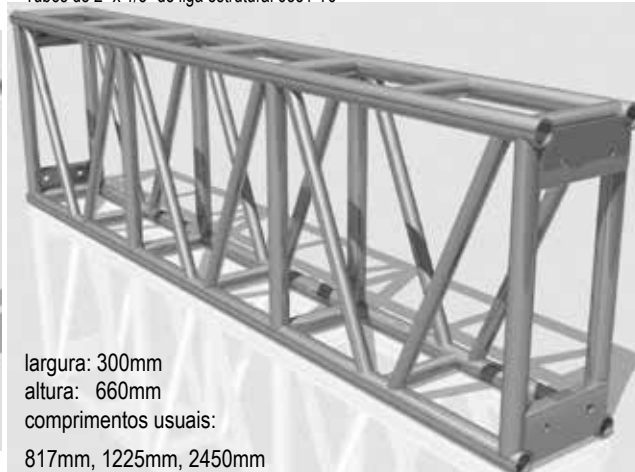
1mt, 2mts, 3mts, 4mts, 5mts, 6mts

Carga máxima distribuída em um vão máximo de 16mts = 40Kg/mt

* Obs.: comprimentos padrões, outros comprimentos sob encomenda.

Truss R36 (mini-box) com flange

Tubos de 2" x 1/8" de liga estrutural 6351-T6



largura: 300mm

altura: 660mm

comprimentos usuais:

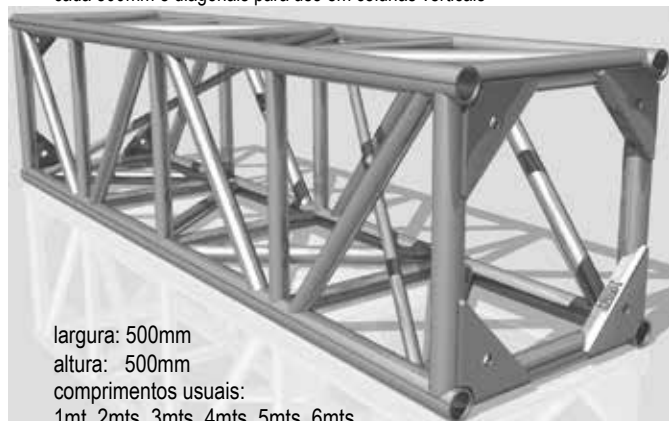
817mm, 1225mm, 2450mm

Carga máxima distribuída em um vão médio de 12mts = 125Kg/mt

* Obs.: comprimentos padrões, outros comprimentos sob encomenda.

Truss reforçado Q50HD com flange

Tubos de 2" x 1/8" de liga estrutural 6351-T6, 4 lados treliçados, reforços a cada 500mm e diagonais para uso em colunas verticais



largura: 500mm

altura: 500mm

comprimentos usuais:

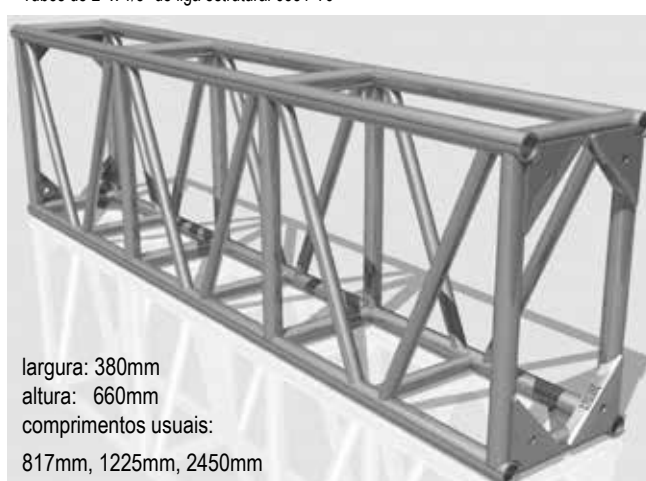
1mt, 2mts, 3mts, 4mts, 5mts, 6mts

Carga máxima apoiada em uma coluna máxima de 16mts = 2500Kg

* Obs.: comprimentos padrões, outros comprimentos sob encomenda.

Truss R38 (meio-box) com flange

Tubos de 2" x 1/8" de liga estrutural 6351-T6



largura: 380mm

altura: 660mm

comprimentos usuais:

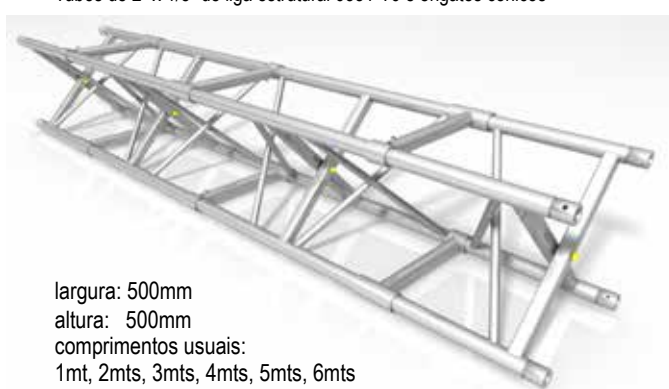
817mm, 1225mm, 2450mm

Carga máxima distribuída em um vão médio de 12mts = 125Kg/mt

* Obs.: comprimentos padrões, outros comprimentos sob encomenda.

Truss Q50-espress dobrável com engates

Tubos de 2" x 1/8" de liga estrutural 6351-T6 e engates cônicos



largura: 500mm

altura: 500mm

comprimentos usuais:

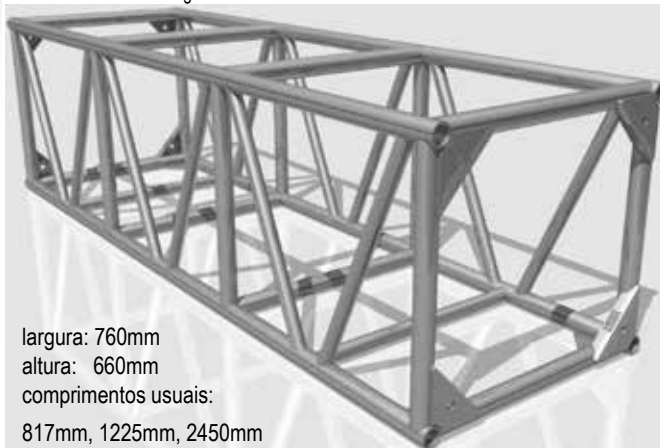
1mt, 2mts, 3mts, 4mts, 5mts, 6mts

Carga máxima distribuída em um vão máximo de 16mts = 40Kg/mt

* Obs.: comprimentos padrões, outros comprimentos sob encomenda.

Truss R76 (box-truss) com flange

Tubos de 2" x 1/8" de liga estrutural 6351-T6



largura: 760mm

altura: 660mm

comprimentos usuais:

817mm, 1225mm, 2450mm

Carga máxima distribuída em um vão máximo de 20mts = 35Kg/mt

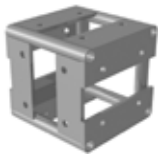
* Obs.: comprimentos padrões, outros comprimentos sob encomenda.

Todas as especificações de carga máxima para Q25 e acima se baseiam no uso com parafusos de 5/8" de aço norma A-325 com arruelas norma F-436 e porcas norma 2h.

Acessórios para montagem

Cubo tipo Q15 com flange

Tubos de 7/8" x 1/8" de liga estrutural 6351-T6
150mm



largura: 150mm
altura: 150mm
profundidade: 150mm
5 faces
6 faces

Cubo tipo Q25 com flange

Tubos de 1 1/2" x 3/32" de liga estrutural 6351-T6

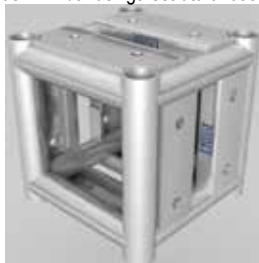


largura: 250mm
altura: 250mm
profundidade: 250mm

2 faces
3 faces
4 faces
5 faces
6 faces

Cubo tipo Q30 com flange

Tubos de 2" x 1/8" de liga estrutural 6351-T6

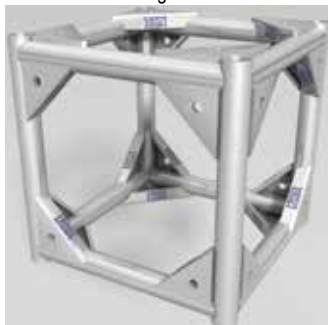


largura: 300mm
altura: 300mm
profundidade: 300mm

2 faces
3 faces
4 faces
5 faces
6 faces

Cubo tipo Q50 com flange

Tubos de 2" x 1/8" de liga estrutural 6351-T6

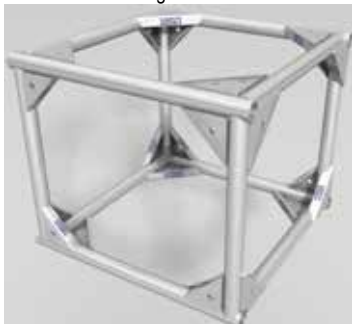


largura: 500mm
altura: 500mm
profundidade: 500mm

6 faces

Cubo tipo R76 com flange

Tubos de 2" x 1/8" de liga estrutural 6351-T6

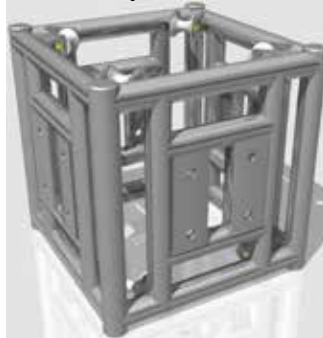


largura: 760mm
altura: 660mm
profundidade: 760mm

2 faces
3 faces
4 faces
5 faces
6 faces

Sleeve para Q30 ou Q50 com flange

Tubos de 2" x 1/8" de liga estrutural 6351-T6 e roldanas de nylon com rolamentos e eixos usinados

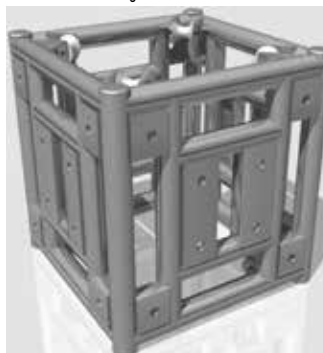


largura: 500mm
altura: 500mm
profundidade: 500mm

4 faces

Sleeve para ST30 + ST50 com flange

Tubos de 2" x 1/8" de liga estrutural 6351-T6 e roldanas de nylon com rolamentos e eixos usinados

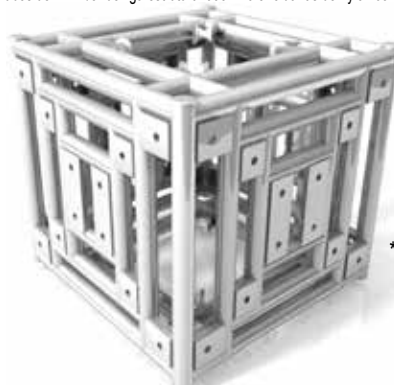


largura: 500mm
altura: 500mm
profundidade: 500mm

4 faces

Sleeve para box truss R76 com flange

Tubos de 2" x 1/8" de liga estrutural 6351-T6 e roldanas de nylon com rolamentos e eixo usinado



largura: 760mm
altura: 660mm
profundidade: 760mm

4 faces

*opcionalmente também com flanges para Q30, Q50, R36 ou R38

Pau de carga - talha manual

Perfil "L" de 168mm x 50.8mm x 10mm liga estrutural 6351-T6 - parafusos e pinos de aço



largura: 250mm
altura: 168mm
comprimentos:

Q25 - 380mm
Q30 / Q50 - 450mm
R76 - 810mm

Pau de carga - trave Q30 - talha elétrica

Perfil "L" de 168mm x 50.8mm x 10mm liga estrutural 6351-T6 - parafusos e pinos de aço



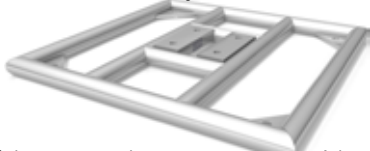
largura: 250mm
altura: 168mm
comprimentos:

Q30 / Q50 - 600mm
R76 - 860mm

Acessórios para montagem

Base quadrada tubular tipo Q15 / Q25

Tubos de 1 1/2" x 1/8" de liga estrutural 6351-T6

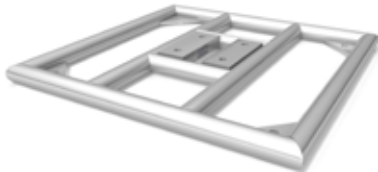


largura: 750mm
altura: 38mm
profundidade: 750mm

* devem ser usadas em travessas com um máximo de 3,0mts de altura.
* suporte de porcas opcional.

Base quadrada tubular tipo Q30

Tubos de 2" x 1/8" de liga estrutural 6351-T6



largura: 750mm
altura: 50mm
profundidade: 750mm

* devem ser usadas em travessas com um máximo de 3,0mts de altura.
* suporte de porcas opcional.

Base quadrada plana tipo Q30

Perfis retangulares de 4" x 2" x 1/8" de liga estrutural 6351-T6



largura: 750mm
altura: 110mm
profundidade: 750mm

* devem ser usadas em travessas com um máximo de 3,0mts de altura.
* suporte de porcas opcional.

Base retangular 2 abas tubular tipo Q15 / Q25

Tubos de 1 1/2" x 1/8" de liga estrutural 6351-T6



largura: 250mm
altura: 38mm
profundidade: 750mm

* devem ser usadas em travessas com um máximo de 3,0mts de altura.
* suporte de porcas opcional.

Prolongador triangular para base

Tubos de 2" de liga estrutural 6351-T6 com 2 alças duplas e sapata de aço



altura: 575mm
profundidade: 50mm
larguras: 1,0mt
1,5mts

* permitem estender a altura das travessas para 7,0mts no modelo de 1,0mt ou para 10,0mts no modelo de 1,5mts.

Sapata de ajuste de nível para base

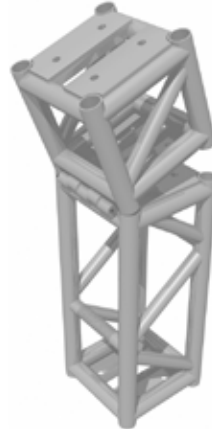
Rosca trapezoidal de 3/4" em aço SAE 1020 com base, porca e contra-porca



altura: 300mm
Ø da base: 150mm

Dobradiça grande Q30 com flange

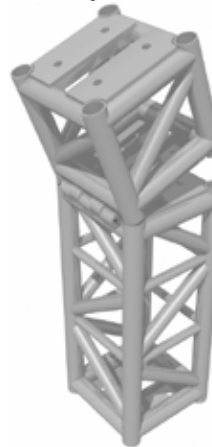
Tubos de 2" x 1/8" de liga estrutural 6351-T6 e escadas com anti-derrapante



largura: 300mm
altura: 300mm
comprimento: 1 000mm

Dobradiça grande reforçada Q30HD com flange

Tubos de 2" x 1/8" de liga estrutural 6351-T6 e escadas com anti-derrapante



largura: 300mm
altura: 300mm
comprimento: 1 000mm

Dobradiças planas com flange

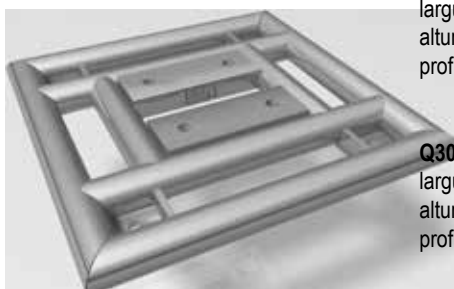
Tubos de 2" x 1/4" de liga estrutural 6351-T6



Q25
largura: 80mm
altura: 250mm
profundidade: 250mm
Q30
largura: 100mm
altura: 300mm
profundidade: 300mm
Q50
largura: 120mm
altura: 500mm
profundidade: 500mm
RT76
largura: 120mm
altura: 660mm
profundidade: 760mm

Flanges adaptadoras

Tubos de 2" de liga estrutural 6351-T6



Q30 <=> Q50
largura: 61mm
altura: 500mm
profundidade: 500mm

Q30 <=> RT76
largura: 61mm
altura: 660mm
profundidade: 760mm

* Obs.: também pode ser usada como base em travessas de no máximo 2,5mts de altura.

Acessórios para montagem de palco

Cumeeira central de palco com R76

Tubos de 2" x 1/8" de liga estrutural 6351-T6



largura: 900mm
altura: 660mm
profundidade: 760mm

Aplicação em palcos duas águas até 20mts de boca e espinha central com mini-box R36.

Adaptador lateral para tesoura com R76 e R76

Tubos de 2" x 1/8" de liga estrutural 6351-T6



profundidade: 760mm

Usado em conjunto com a cumeeira R76 em palcos de 2 águas com tirante de R76

Adaptador lateral para tesoura com R76 e Q50

Tubos de 2" x 1/8" de liga estrutural 6351-T6



profundidade: 760mm

Usado em conjunto com a cumeeira R76 em palcos de 2 águas com tirante de Q50

Cumeeira central de palco com Q50

Tubos de 2" x 1/8" de liga estrutural 6351-T6



largura: 800mm
altura: 500mm
profundidade: 500mm

Aplicação em palcos duas águas até 16mts de boca e espinha central com Q50

Adaptador lateral de palco com Q50

Tubos de 2" x 1/8" de liga estrutural 6351-T6



largura: 450mm
altura: 660mm
profundidade: 500mm

Usado em conjunto com a cumeeira Q50 em palcos de 2 águas ou em dupla para palcos de queda simples.

Adaptador lateral para tesoura com Q50 e Q50

Tubos de 2" x 1/8" de liga estrutural 6351-T6

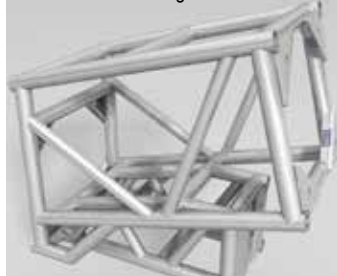


profundidade: 500mm

Usado em conjunto com a cumeeira Q50 em palcos de 2 águas com tirante de Q50

Adaptador lateral para tesoura com Q50 e Q30

Tubos de 2" x 1/8" de liga estrutural 6351-T6

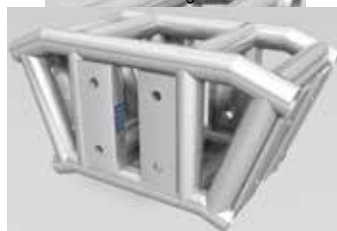


profundidade: 500mm

Usado em conjunto com a cumeeira Q50 em palcos de 2 águas com tirante de Q30

Cumeeira central de palco com Q30

Tubos de 2" x 1/8" de liga estrutural 6351-T6



largura: 500mm
altura: 320mm
profundidade: 300mm

Aplicação em palcos/grids com cubos fixos ou sleeves de duas águas até 12mts máximo de vão livre.

Adaptador lateral de palco com Q30

Tubos de 2" x 1/8" de liga estrutural 6351-T6

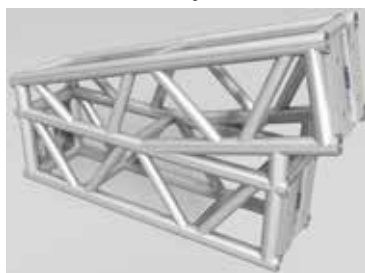


largura: 250mm
altura: 320mm
profundidade: 300mm

Usado em conjunto com a cumeeira 20° para RT30 em palcos de 2 águas ou em dupla para palcos de queda simples.

Adaptador lateral para tesoura com Q30

Tubos de 2" x 1/8" de liga estrutural 6351-T6



largura: 450mm
altura: 660mm
profundidade: 760mm

Usado em conjunto com a cumeeira Q30 em palcos de 2 águas com tirante de Q30.

Peças especiais, circulares e faces

Treliça circular tipo Q25 com flange

Tubos de 1 1/2" x 3/32" de liga estrutural 6351-T6

largura:	250mm
altura:	250mm
Ø interno mais comum:	1,0mts 2,0mts 3,0mts 4,0mts



* Obs.: qualquer diametro interno ou externo pode ser feito por encomenda e os circulos podem ter 2 ou 3 lados treliçados.

Treliça circular tipo Q30 com flange

Tubos de 2" x 1/8" de liga estrutural 6351-T6

largura:	300mm
altura:	300mm
Ø interno mais comum:	1,5mts 2,0mts 3,0mts 4,0mts 5,0mts 6,0mts



* Obs.: qualquer diametro interno ou externo pode ser feito por encomenda e os circulos podem ter 2 ou 3 lados treliçados.

Treliça circular tipo Q50 com flange

Tubos de 2" x 1/8" de liga estrutural 6351-T6

largura:	500mm
altura:	500mm
Ø interno mais comum:	2,0mts 3,0mts 4,0mts 5,0mts 6,0mts 8,0mts 10,0mts



* Obs.: qualquer diametro interno ou externo pode ser feito por encomenda e os circulos podem ter 2 ou 3 lados treliçados.

Cubo R76 <=> R36 ou R76 <=> R38 com flange

Tubos de 2" x 1/8" de liga estrutural 6351-T6



R36	
largura:	760mm
altura:	660mm
profundidade:	300mm
R38	
largura:	760mm
altura:	660mm
profundidade:	380mm

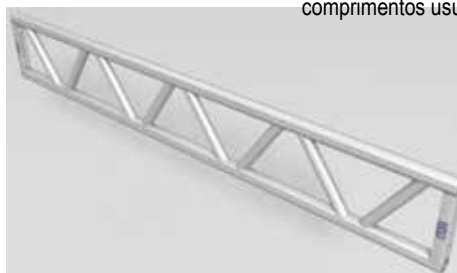
Faces treliçadas F20, F25 ou F30 com flange

F20 ==> Tubo de 1" de liga estrutural 6351-T6 com altura de 200mm

F25 ==> Tubo de 1 1/2" de liga estrutural 6351-T6 com altura de 250mm

F30 ==> Tubo de 2" de liga estrutural 6351-T6 com altura de 300mm

comprimentos usuais:	0,5mts 1,0mts 2,0mts 3,0mts 4,0mts 5,0mts 6,0mts
----------------------	--



* Obs.: comprimentos padrões, outros comprimentos sob encomenda

Faces treliçadas F25 ou F30 com engate rápido

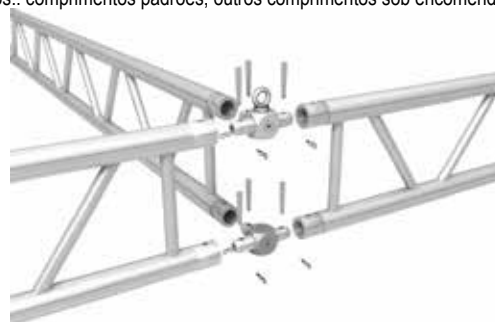
F25 ==> Tubo de 1 1/2" de liga estrutural 6351-T6 com altura de 250mm

F30 ==> Tubo de 2" de liga estrutural 6351-T6 com altura de 300mm

comprimentos usuais:	0,5mts 1,0mts 2,0mts 3,0mts 4,0mts 5,0mts 6,0mts
----------------------	--



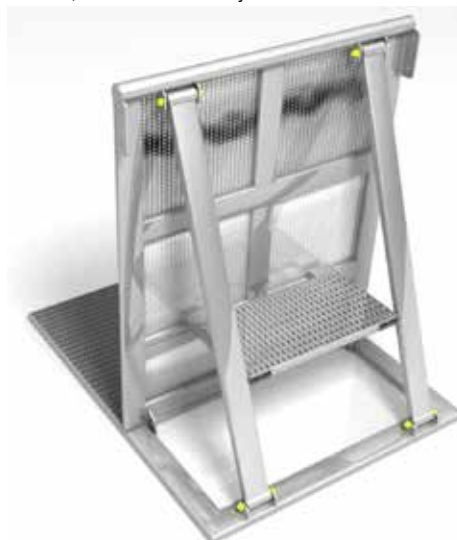
* Obs.: comprimentos padrões, outros comprimentos sob encomenda



Barricadas de contenção

Perfis especiais de liga estrutural 6351-T6

* Obs.: fornecidos com ou sem escadas de vigilância, portas, passa-cabos, curvas internas, externas ou dobradiças.



Praticáveis, escadas e andaimes

Praticáveis com pés reguláveis ou fixos

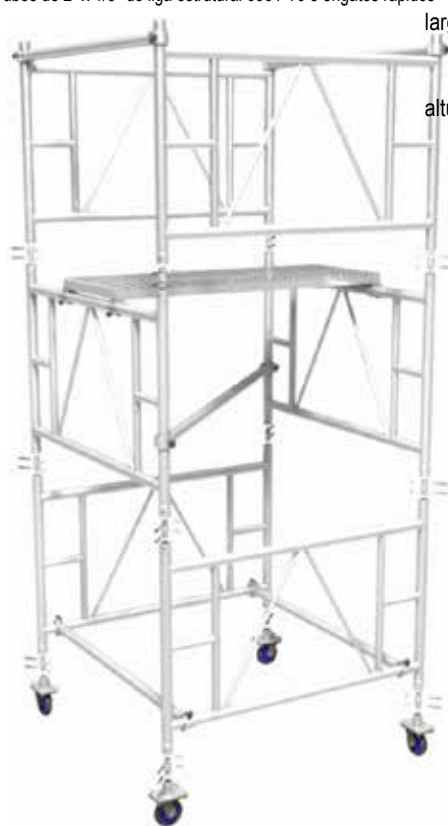
Perfil especial de liga estrutural 6351-T6 com reforço



Medidas mais comuns: 2000 x 1000, 2000 x 500, 1000 x 1000

Andaimes estruturais com pinos de engate rápido

Tubos de 2" x 1/8" de liga estrutural 6351-T6 e engates rápidos



larguras: 1,0mts
1,5mts
2,0mts
alturas: 0,5mts
1,0mts
1,5mts

* Obs.: Temos a linha completa de sapatas, travas com algema e acessórios. tamanhos padrões; outros tamanhos sob encomenda

www.trusst.com.br

